



ESAG

ÉCOLE SUISSE
D'ARCHÉOLOGIE EN GRÈCE
SCHWEIZERISCHE ARCHÄOLOGISCHE
SCHULE IN GRIECHENLAND

2025

STAGES (fouilles et musée) PRAKTIKUM (Grabungen und Museum)



Stage sur le mobilier coroplastique (Musée d'Érétrie, Eubée)

Koroplastikpraktikum (Museum Eretria, Euböa)

27.01 - 14.02.2025*

Responsable - Verantwortliche: P. Maillard (Univ. de Fribourg - ESAG)



Stages de céramique - hiver, printemps, été (Érétrie, Eubée)

Keramikpraktika - Winter, Frühling, Sommer (Eretria, Euböa)

1. 27.01 - 14.02.2025 (TS)* 2. 14.04 - 02.05.2025 (TS-SV) 3. 28.07 - 15.08.2025 (TS)

Responsables - Verantwortliche:

T. Saggini (Univ. de Lausanne - FNS), S. Verdan (Univ. de Lausanne - ESAG)



Stage de relevé architectural (Érétrie, Eubée)

Praktikum Bauaufnahme (Eretria, Euböa)

26.05 - 15.06.2025

Responsable - Verantwortliche: J. André (Univ. de Lausanne - FNS)



Prospection dans la région d'Amarynthos (Eubée)

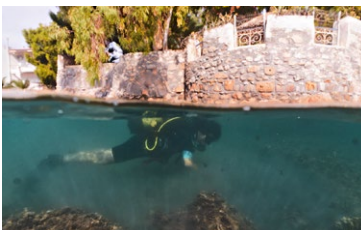
Survey in der Region von Amarynthos (Euböa)

30.06 - 25.07.2025

Responsables - Verantwortliche: S. Fachard (ESAG), A. Simosi (EAIIN)

Responsables d'opération - Survey Leitung:

Ch. Chezeaux (Univ. de Lausanne), O. Kyriazi (EAE)

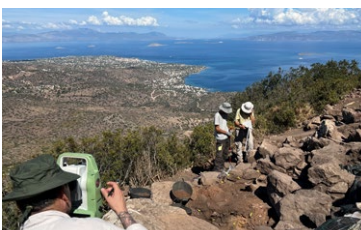


Relevé des structures portuaires à Érétrie (Eubée)

Vermessung der Hafenstruktoren in Eretria (Euböa)

01 - 12.09.2025

Responsables - Verantwortliche: S. Fachard (ESAG), E. Banou (EEA)



Prospection et fouille à Égine, Hellanion Oros

Survey und Ausgrabung in Ägina, Hellanion Oros

Août/Septembre - August/September 2025

Responsables - Verantwortliche: T. Krapf (ESAG - FNS), S. Chryssoulaki (EAIIN)



Conditions et inscription (jusqu'au 31.12.2024)

Bedingungen und Anmeldung (bis 31.12.2024)

* Inscription close 18.10.2024 - * Anmeldung geschlossen 18.10.2024

<https://www.esag.swiss/how-to-apply/>

Info: admin@esag.swiss

Règlement — Regelungen

Participation à un stage (fouilles et étude de mobilier)

Chaque année, les étudiant-e-s des universités, en particulier de Suisse, ont la possibilité de participer à des activités de terrain et à des stages d'étude de mobilier dans le cadre des recherches de l'École suisse d'archéologie en Grèce (ESAG).

Les frais de transport entre la Suisse et la Grèce sont sauf exception à la charge des étudiant-e-s ou des universités dans lesquelles ils/elles sont immatriculé/es. Pour les stages à Érétrie et Amarynthos, l'ESAG verse aux étudiant-e-s un montant forfaitaire destiné à couvrir les frais de repas et prend à sa charge les frais d'hébergement sur place.

Conditions pour participer à un stage

Peuvent participer à un stage de l'ESAG:

- Toutes/tous les étudiant-e-s avancé-e-s en fin de Bachelor ou en Master, avec archéologie comme orientation principale ainsi que toutes/tous les étudiant-e-s inscrit-e-s à la Haute École de Conservation-Restauration Arc. Préférence est donnée aux étudiant-e-s des universités suisses.
- Une expérience préalable d'au moins 4 semaines sur un chantier archéologique en Suisse ou à l'étranger est exigée pour participer aux fouilles et aux prospections.
- La participation à l'ensemble de la durée du stage est en principe requise.

Procédures pour poser candidature

- Envoyer le formulaire d'inscription dûment rempli, accompagné d'un *curriculum vitae* et d'une brève lettre de motivation à admin@esag.swiss (<https://www.esag.swiss/fr/how-to-apply>).
- Pour les étudiant-e-s des universités suisses, informez votre professeur d'archéologie classique de votre intérêt à participer à un stage organisé par l'ESAG.

! Prière d'envoyer uniquement des documents électroniques.

! Date limite d'inscription pour les stages de l'année suivante: 31 décembre.

Teilnahme an einem Praktikum (Ausgrabungen oder Museum)

Jedes Jahr haben StudentInnen, insbesondere von schweizerischen Universitäten, die Möglichkeit zur Teilnahme an den Feld- und Museumsarbeiten im Rahmen der Forschungen der Schweizerischen Archäologischen Schule in Griechenland (ESAG).

Die Reisespesen zwischen der Schweiz und Griechenland gehen zu Lasten des/der Studenten/in oder der Universität, an der er/sie eingeschrieben ist. Für die Praktika in Eretria und Amarynthos wird den StudentInnen durch die ESAG ein Pauschalbetrag für die Mahlzeiten bezahlt. Letztere stellt auch die Unterkunft vor Ort zur Verfügung.

Bedingungen für die Teilnahme an einem Praktikum

An einem Praktikum der ESAG können teilnehmen:

- Alle StudentInnen im fortgeschrittenen Bachelor- oder im Masterstudium mit Archäologie als Hauptfach und alle StudentInnen der Hochschule für Konservierung-Restauration Arc. StudentInnen von schweizerischen Universitäten erhalten den Vorzug.
- Eine Felderfahrung von mindestens 4 Wochen auf einer schweizerischen oder ausländischen Grabung wird für die Teilnahme an Ausgrabungen oder Surveys verlangt.
- Die Teilnahme an der ganzen Dauer des Praktikums ist grundsätzlich vorausgesetzt.

Vorgehen für eine Kandidatur

Um einen Praktikumsantrag zu stellen, muss der/die StudentIn:

- Das vollständig ausgefüllte Antragsformular zusammen mit einem *Curriculum Vitae* und einem kurzen Motivations schreiben an admin@esag.swiss senden (<https://www.esag.swiss/de/how-to-apply>).
- StudentInnen Schweizer Universitäten informieren bitte ihre/n ProfessorIn für Klassische Archäologie/Archäologie des Mittelmeerraumes über das Interesse an der Teilnahme eines durch die ESAG organisierten Praktikums.

! Es wird darum gebeten, ausschliesslich den elektronischen Versandweg zu benutzen.

! Bewerbungsfrist für Praktikumsteilnahmen ist der 31. Dezember des Vorjahres.